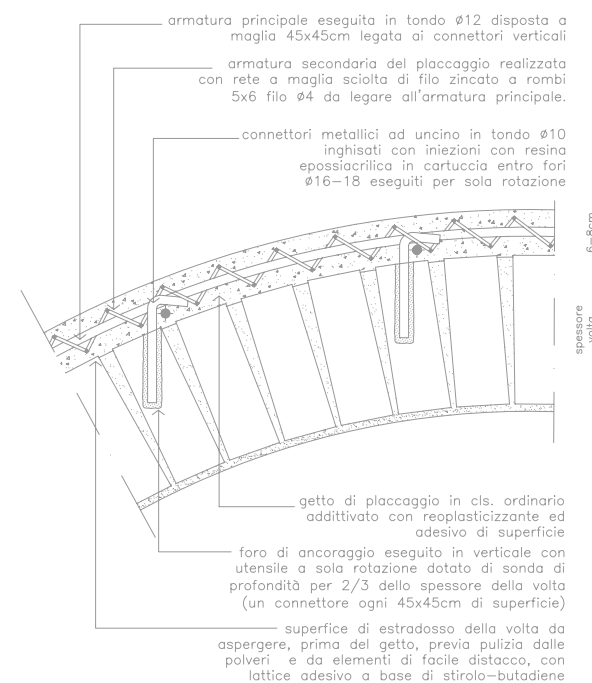
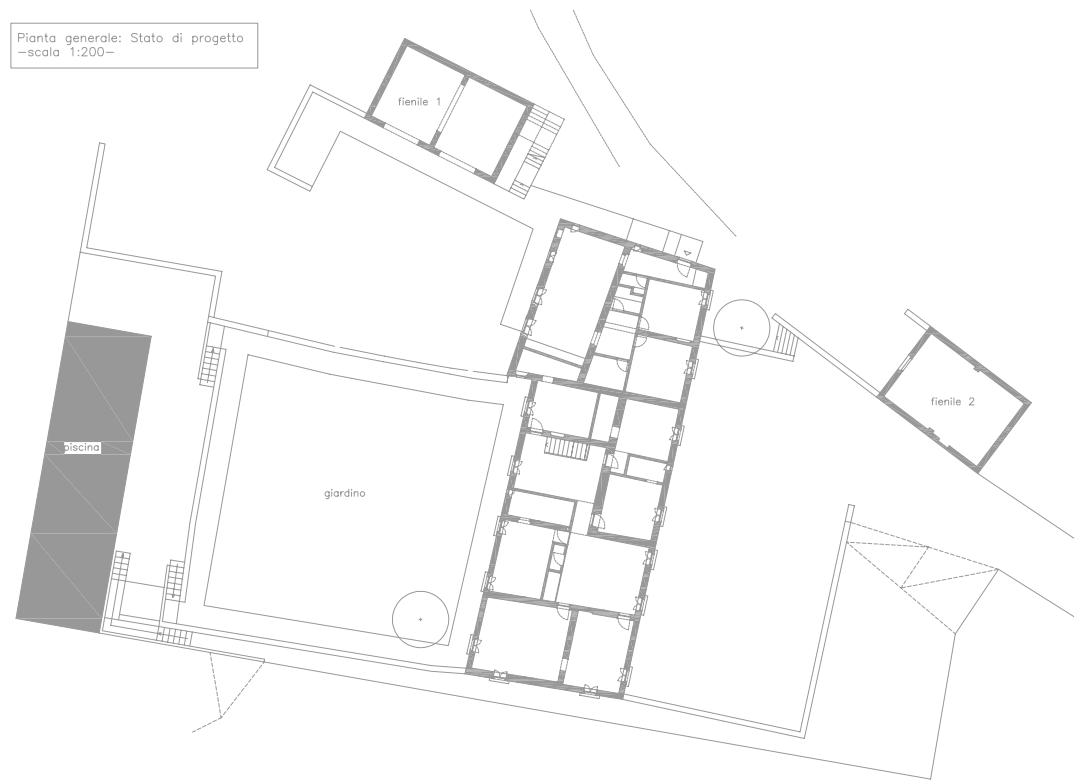
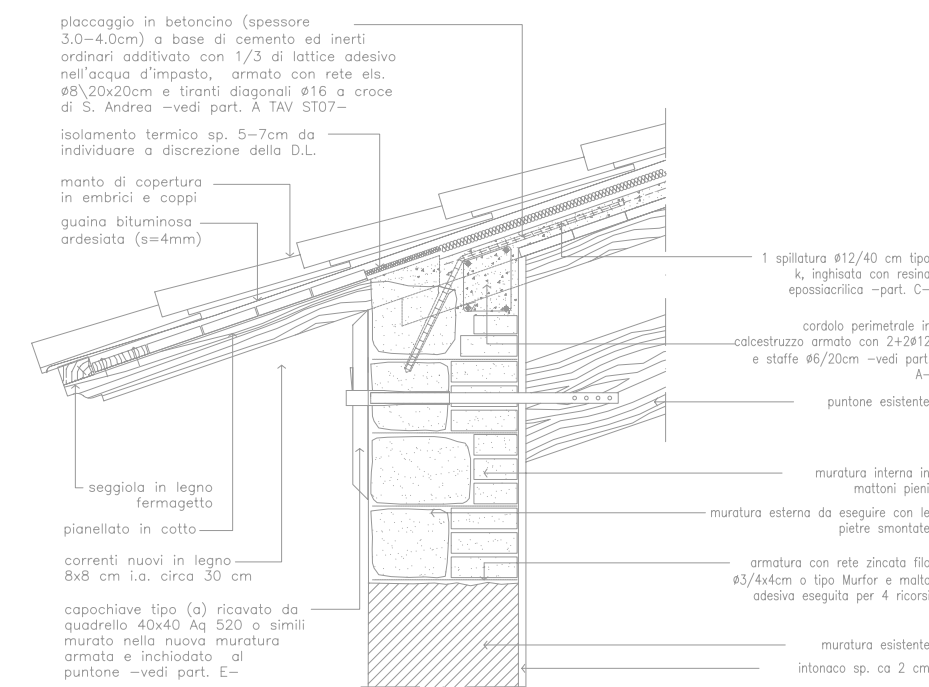


Pianta generale: Stato di progetto
-scala 1:200-



PARTICOLARE 3: DETTAGLIO PLACCAGGIO VOLTA
Scala 1:5



SEZIONE TIPO AA: CORDOLO DI SOMMITA' DEL MURO DI GRONDA
-Scala 1:10-

PROGETTO: RISTRUTTURAZIONE PODERE FONTEREGGI ED
ESECUZIONE PISCINA NUOVA
UBICAZIONE: LUCARDO - MONTESPERTOLI
ANNO: 2007-