

nuove strutture in cemento armato (C.A.)

chiusura di vani eseguita con mattoni pieni antisismici tipo poroton, intonacati a civile -vedi part. 05-

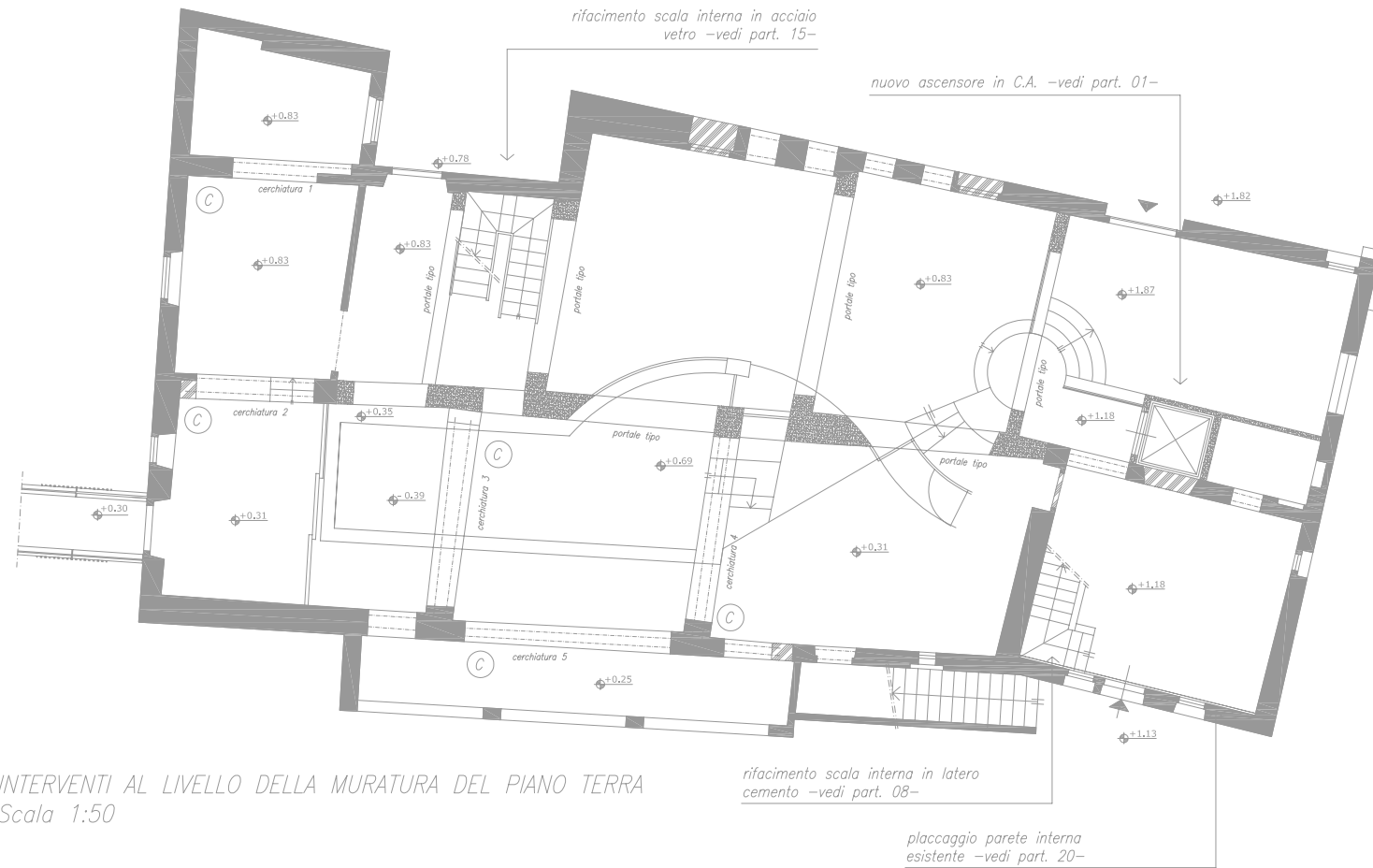
nuova apertura con architrave in profilo metallico -vedi part. 04-

nuova apertura con cerchiatura tipo B in profili metallici -vedi part. 07-

C

rifacimento scala interna in acciaio vetro -vedi part. 15-

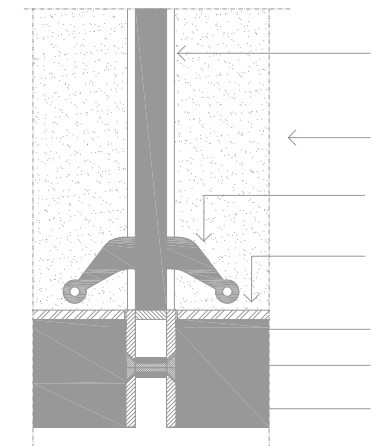
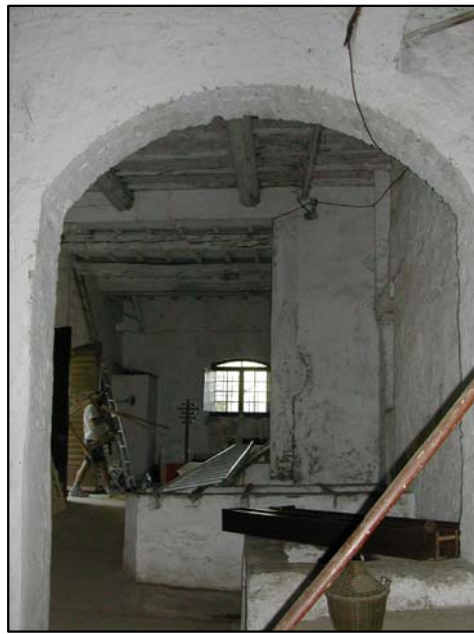
nuovo ascensore in C.A. -vedi part. 01-



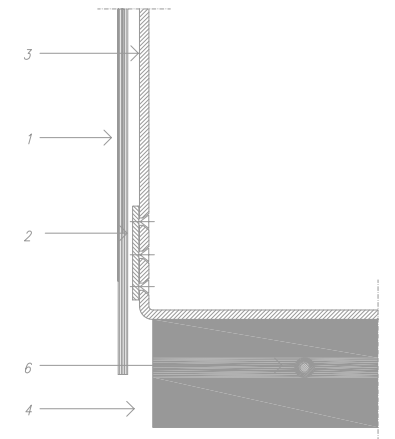
INTERVENTI AL LIVELLO DELLA MURATURA DEL PIANO TERRA  
Scala 1:50

rifacimento scala interna in latero cemento -vedi part. 08-

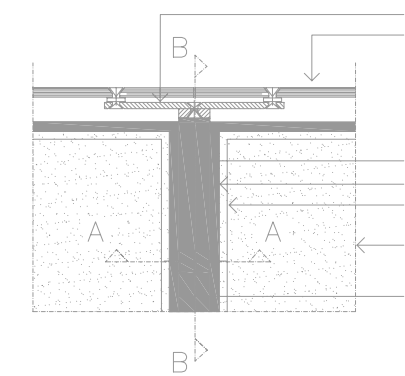
placcaggio parete interna esistente -vedi part. 20-



SEZIONE AA  
Scala 1:5



SEZIONE BB  
Scala 1:5



PARTICOLARE 1  
Scala 1:5

- 1 vetro di sicurezza s=12 mm con marchio di identificazione del tipo e spessore
- 2 elemento di ancoraggio in piatto inox aisi 304 s=6/8mm collegato al montante mediante viti a testa piana con brugola #6 mm
- 3 montante in piatto inox aisi 304 Larghezza =40mm, Spessore=6/8mm saldato ai piatti d'acciaio
- 4 sopalco composto da piatti d'acciaio saldati fra di loro, H=150mm, S=12mm
- 5 quadrella in acciaio 10x10mm saldato al piatto d'acciaio per l'appoggio della lastra di vetro
- 6 distanziatore in tubo metallico #35mm, spessore 5mm

PROGETTO: RESTAURO E RISANAMENTO DI DUE UNITA' IMMOBILIARI,  
CASA PADRONALE E ABITAZIONE CASIERE  
UBICAZIONE: BAGNO A RIPOLI  
ANNO: 2007-